



I CAN SKYPE

Innehållsförteckning

Innehållsförteckning	3
Rekommenderad utrustning	4
Användarläget	5
Huvudfönster	5
Ringa upp	6
Inkommande samtal	6
Vid samtal	6
När programmet stängs	7
Öppna inställningarna	7
Kortkommandon	8
Manöverkontakter	8
Inställningar	9
Kontakter	9
Lägg till ny kontakt	9
Ta bort kontakt	10
Presentationstext	10
Skypenamn	10
Snabbknapp	10
Presentationbild	10
Utseende	11
Generellt	11
Önskad storlek på samtalsdialogen (bxh)	12
Kontaktikon	12
Övrigt	13
Talsyntes	13
Använd lösenord	13
Lösenord	13
Avslutningsalternativ – Avsluta program	14
Avslutningsalternativ – Avsluta datorn	14
Musposition – vid inkommande samtal	14
Musposition – vid utgående samtal	14
Musposition – vid pågående samtal	14
Användarmanual	14
Inställningar i Skype	14

Rekommenderad utrustning

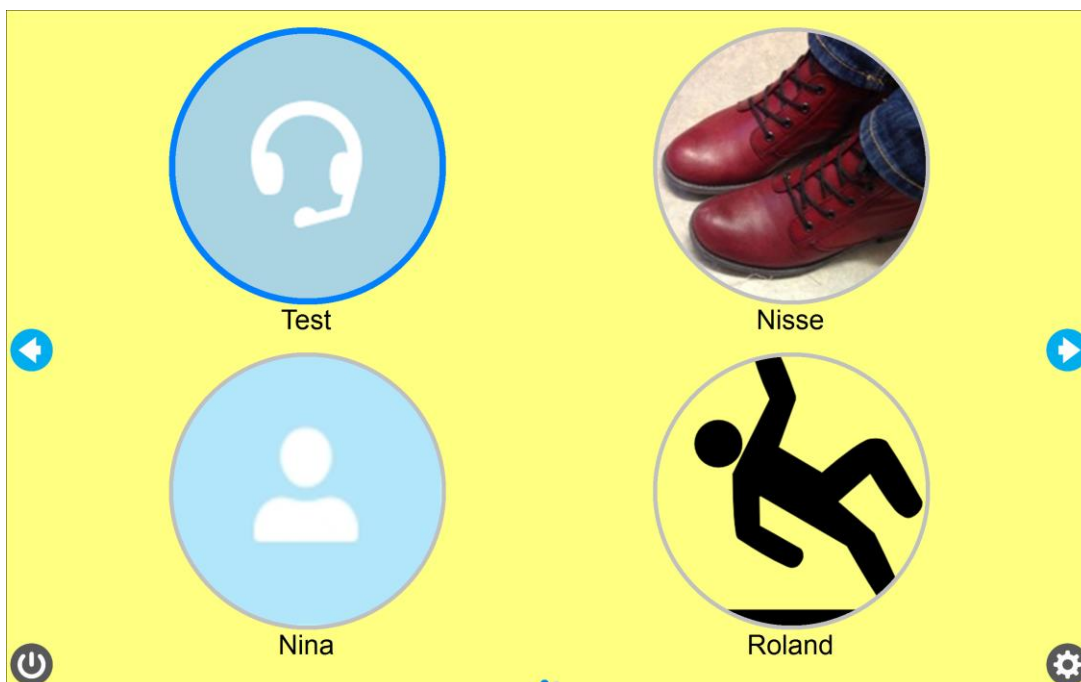
Programmet är utvecklat och testat i operativsystemet Windows 7. Vi rekommenderar att du använder en dator med minst 2 Gb minne. Programmet kräver att du har minst version 4.5 av .NET framework installerat.

Om du vill spela upp ljudfiler och/eller utnyttja mjukvarutalsyntes ställer dessa produkter vissa krav på utrustningen. För mer information se respektive produkts manual.

Användarläget

Huvudfönster

I huvudfönstret visas en lista på alla kontakter som har lagts in i kontaktlistan. När man klickar på en kontakt så ringer programmet upp kontakten i Skype.



Föregående sida

Går till föregående sida i kontaktlistan. Om man är på första sidan öppnas den sista sidan i listan.



Nästa sida

Går till nästa sida i kontaktlistan. Om man är på sista sidan så öppnas den första sidan i listan.



Avsluta

Avslutar programmet.



Inställningar

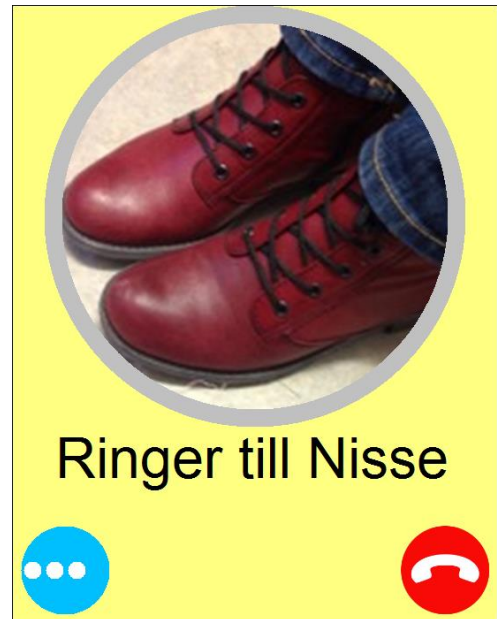
Öppnar inställningar.

Ringa upp

När man klickar på en kontakt ringer programmet upp kontakten i Skype. Samtidigt visas en dialogruta upp.



För att ångra uppringningen klickar man på lägg på-symbolen.



Inkommande samtal

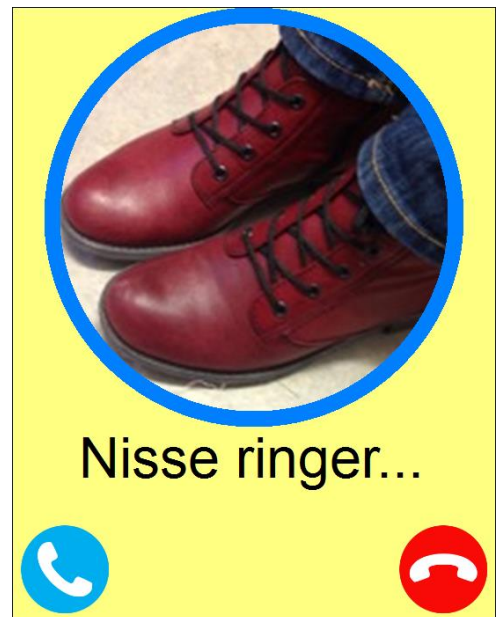
När någon ringer upp användaren i Skype visas en dialogruta.



För att svara klickar man på svarasymbolen.



För att avvisa samtalet klickar man på lägg på-symbolen.



Vid samtal

Vid samtalet visas videofönstret i Skype i maximerat format. Över videon visas en dialogruta.



För att lägga på klickar man på lägg på-symbolen.



När programmet stängs

Om det är angett så i inställningarna så kan man få en fråga om datorn ska avslutas.

Escape avbryter avstängningen.





Stänger inte av datorn också.



Stänger av datorn också.

Stänger av programmet.

Vill du stänga av datorn också?

Öppna inställningarna

Om det är angett i inställningarna så får man en fråga om lösenord för att komma in i inställningarna.





Återgår till huvudfönstret.



Öppnar inställningarna om rätt lösenord är angett..

Inställningar kräver kod:

Kortkommandon

Tangent	Huvudfönster	Ringer upp	Inkommande	Vid samtal
Space	Nästa	Ångra ring upp	Avvisa	Lägg på
Enter	Välj	Ångra ring upp	Svara	Lägg på
Escape		Ångra ring upp	Avvisa	Lägg på
Backspace	Föregående			
CTRL + I	Inställningar			

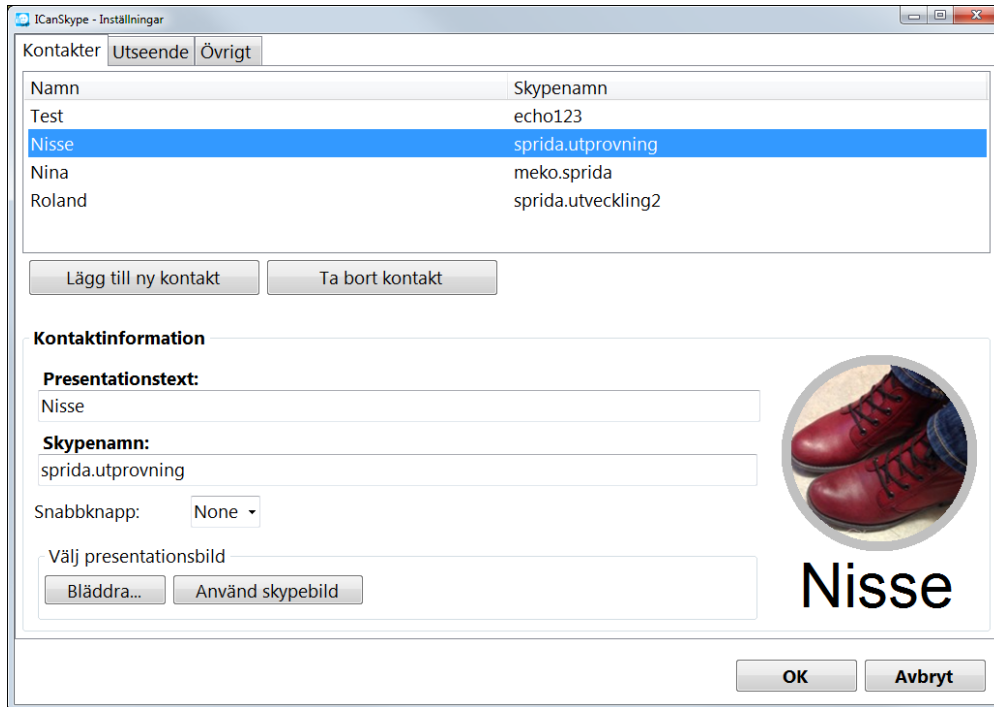
Manöverkontakter

Man kan använda sig av kortkommandona för styrning med manöverkontakter om det är svårt att använda andra styrsätt.

Inställningar

I inställningsfönstret lägger man till och tar bort kontakter och gör inställningar för programmet.

Kontakter

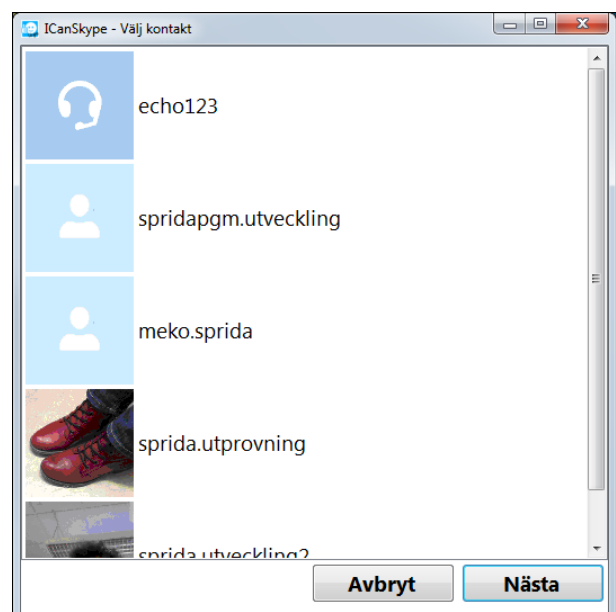


Under fliken kontakter visas en lista på de kontakter som är inlagda i kontaktlistan. Under listan visas detaljer för den valda kontakten.

Lägg till ny kontakt

Öppnar ”lägg till ny kontakt”-dialogen.

I första steget visas en lista över de kontakter som finns i kontaktlistan för den inloggade skypeanvändaren.



I nästa steg anger man önskad presentationstext och presentationsbild.



Ta bort kontakt

Tar bort den markerade kontakten

Presentationstext

Den text som visas i användarläget.

Skypenamn

Namn på kontakten i Skype.

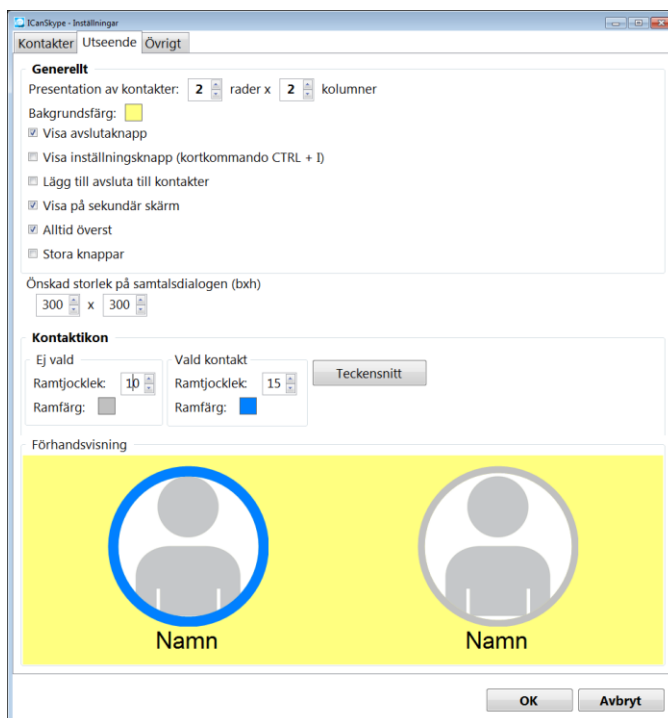
Snabbknapp

Kortkommando för att ringa till kontakten i användarläget.

Presentationbild

Den bild som visas i användarläget. För att välja bild klickar man antingen på **Bläddra...** för att välja en bild på datorn eller på **Använd skypebild** för att använda den bild på kontakten som finns i skype.

Utseende



Under fliken utseende finns de inställningar som bestämmer hur kontakterna och kontaktlistan ska visas i användarläget.

Generellt

Presentation av kontakter

Anger hur många rader och kolumner listan i användarläget ska ha.

Bakgrundsfärg

Bakgrundsfärgen i programmet.

Visa avslutaknapp

Anger om avslutaknappen nere till vänster ska synas i användarläget.

Visa inställningsknapp

Anger om inställningsknappen nere till höger ska synas i användarläget.

Lägg till avsluta till kontakter

Anger om en avslutakontakt ska visas i listan i användarläget.

Visa på sekundär skärm

Anger om programmet ska visas på en sekundär skärm (kräver omstart).

Alltid överst

Anger om programmet alltid ska vara placerat överst.

Stora knappar

Anger om dialogknapparna ska vara extra stora.

Önskad storlek på samtalsdialogen (bxh)

Storleken på dialogrutan vid samtal.

Kontaktikon

Ej vald - Ramtjocklek

Tjockleken på ramen runt bilden när kontakten inte är vald

Ej vald - Ramfärg

Färgen på ramen runt bilden när kontakten inte är vald

Vald kontakt - Ramtjocklek

Tjockleken på ramen runt bilden när kontakten är vald

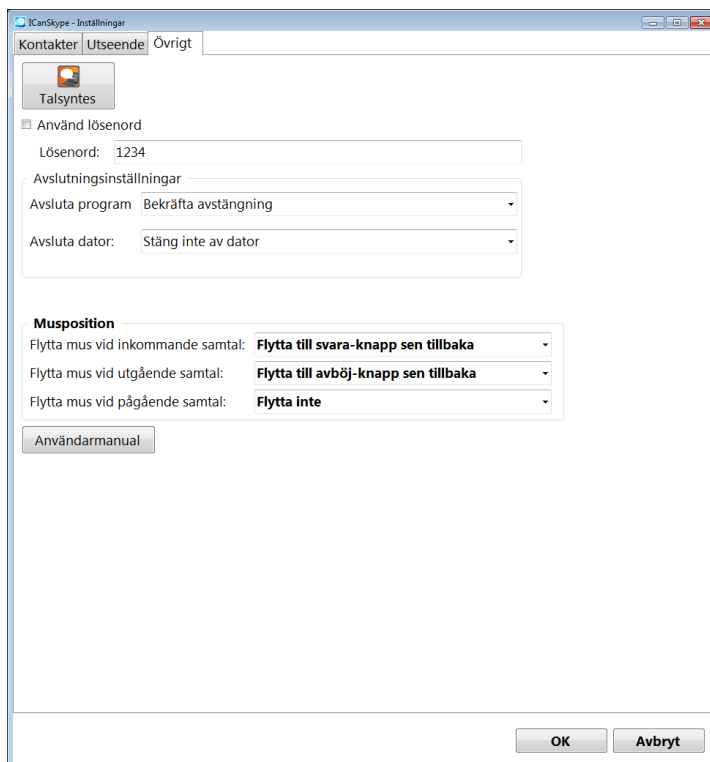
Vald kontakt - Ramfärg

Färgen på ramen runt bilden när kontakten är vald

Teckensnitt

Vilket teckensnitt som presentationstexten ska ha.

Övrigt



Under fliken övrigt finns bland annat inställningar för talsyntes. Här finns även en länk till användarmanualen.

Talsyntes

Öppnar dialogen för talsyntesinställningar.

Aktivt tal

Anger om talsyntesen ska vara aktiv.

Lista på röster

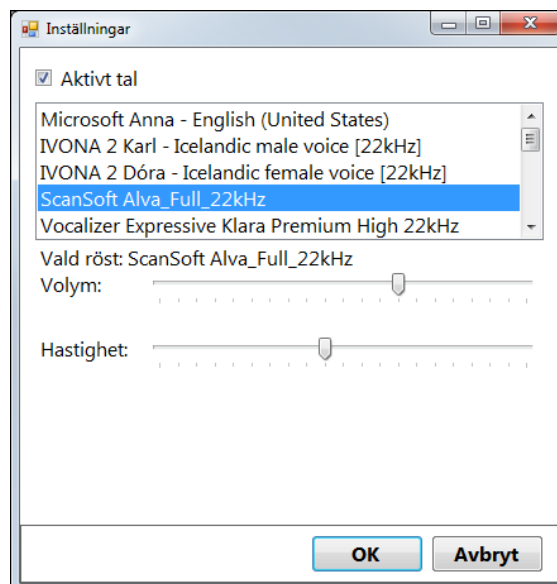
Listan visar de röster som är installerade på datorn.

Volym

Volymen på talsyntesen.

Hastighet

Hastigheten på talsyntesen.



Använd lösenord

Anger om man måste ange lösenord för att komma åt inställningarna.

Lösenord

Det lösenord som ska anges för att öppna inställningarna.

Avslutningsalternativ – Avsluta program

Anger om det ska ställas en fråga om programmet ska avslutas.

Avslutningsalternativ – Avsluta datorn

Anger om datorn också ska stängas av när programmet avslutas.

Musposition – vid inkommande samtal

Anger hur muspekaren ska flyttas vid ett inkommande samtal.

Musposition – vid utgående samtal

Anger hur muspekaren ska flyttas vid ett utgående samtal.

Musposition – vid pågående samtal

Anger hur muspekaren ska flyttas vid ett pågående samtal.

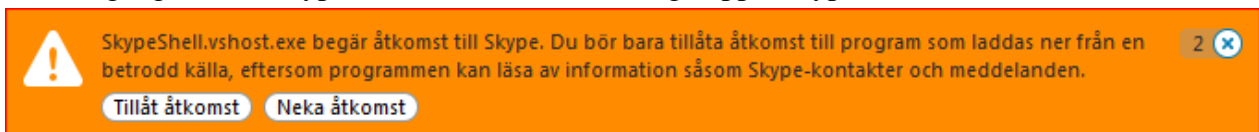
Användarmanual

Öppnar detta dokument.

Inställningar i Skype

Det finns vissa inställningar i Skype som krävs för att ICanSkype ska fungera tillsammans med Skype.

Första gången ICanSkype startar så kommer en fråga upp i Skype.



Klicka ”Tillåt åtkomst” för att använda ICanSkype tillsammans med Skype.

Under ”Avancerade inställningar” i Skype så ska man inställningen ”Lägg skype i verktygsfältet medan jag är inloggad” vara valt.

Under ”Avancerade inställningar -> Tangentbord” så ska inställningarna ”Använd kortkommandon”, ”Besvara samtal med video” samt ”Lägg på” vara valda. Ändra inte kortkommandon i Skype, ICanSkype skickar ”Ctrl+Alt+PgUp” för att svara med video samt ”Alt+PgDn” för att lägga på.

Alternativet ”Visa samtalkontroller när Skype är i bakgrunden” under ”Samtalsinställningar” bör vara urbockat.



Region Örebro län

Habilitering och hjälpmedel

Telefon: 019-602 42 00

Texttelefon: 019-33 33 68

Telefax: 019-33 31 27

E-post: sprida@regionorebrolan.se

<http://www.regionorebrolan.se/sprida>